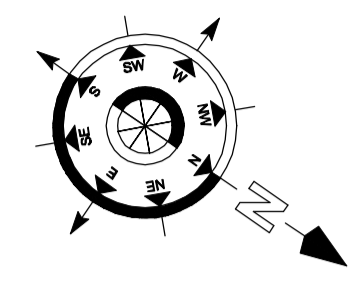
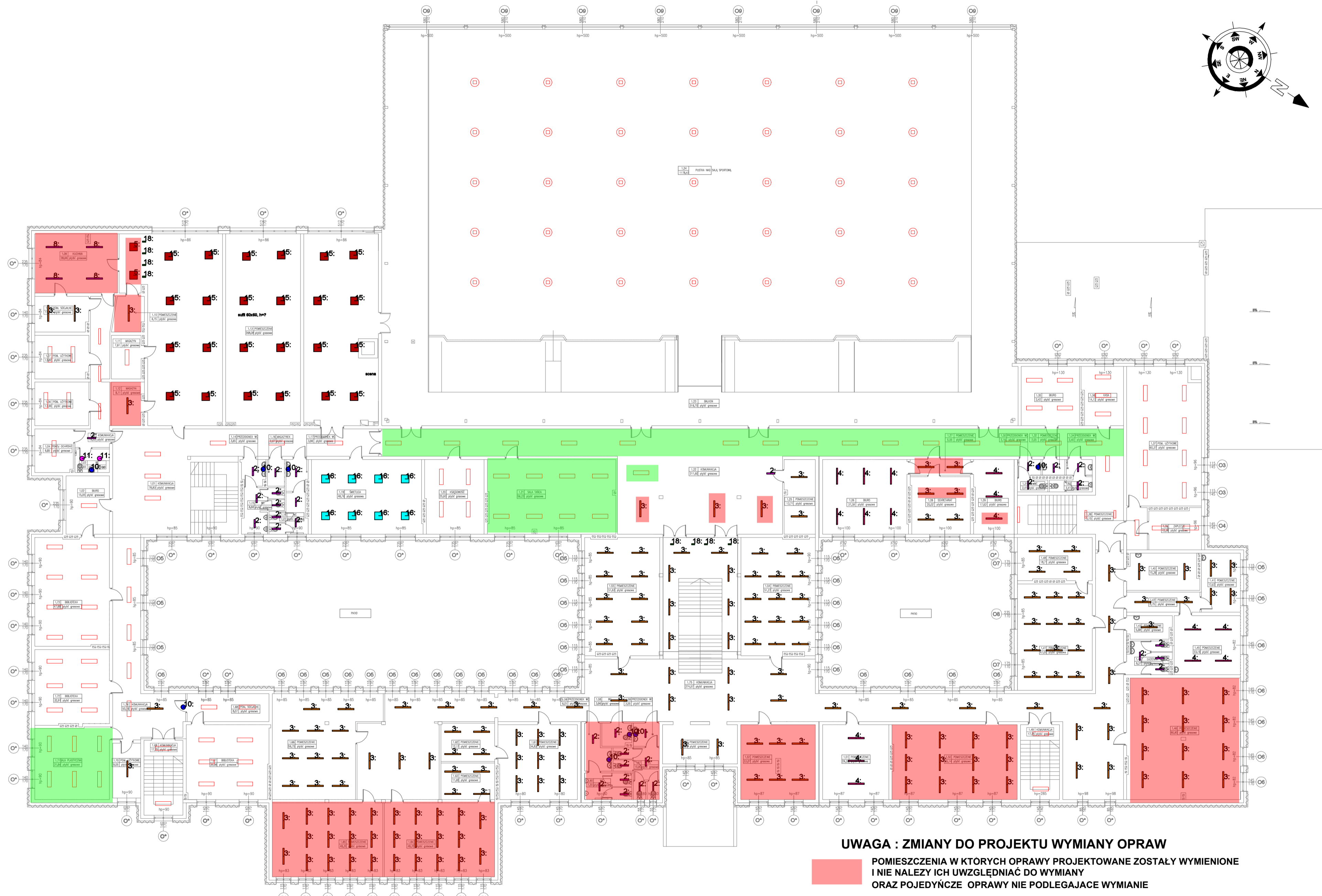


RZUT I PIĘTRA-INSTALACJA OŚWIETLENIOWA



**LEGENDA OPRAW PROJEKTOWANYCH**

Symbol	Typ	Nazwa
[Symbol 1]	1	OPRAWA NATYKNOWA LED 2450lm/840 IP44
[Symbol 2]	2	OPRAWA NATYKNOWA LED 3250lm/840 IP44
[Symbol 3]	3	OPRAWA NATYKNOWA LED 4500lm/840 IP44
[Symbol 4]	4	OPRAWA NATYKNOWA LED 6650lm/840 IP44
[Symbol 5]	5	OPRAWA NATYKNOWA LED 4000lm/840
[Symbol 6]	6	OPRAWA NATYKNOWA LED 6350lm/840
[Symbol 7]	7	OPRAWA NATYKNOWA LED 2300lm/840 IP65
[Symbol 8]	8	OPRAWA NATYKNOWA LED 7200lm/840 IP65
[Symbol 9]	9	OPRAWA NATYKNOWA LED 4700lm/840 IP65
[Symbol 10]	10	OPRAWA NATYKNOWA LED 1200lm/840 IP65
[Symbol 11]	11	OPRAWA NATYKNOWA LED 2050lm/840 IP65
[Symbol 12]	12	OPRAWA NATYKNOWA LED 7350lm/840 IP44
[Symbol 13]	13	OPRAWA NATYKNOWA LED 11600lm/840 IP65
[Symbol 14]	14	OPRAWA NATYKNOWA LED 20700lm/740 IP65
[Symbol 15]	15	OPRAWA NATYKNOWA LED 6000lm/740 IP65
[Symbol 16]	16	OPRAWA PODTYKNOWA LED 6350lm/840
[Symbol 17]	17	PROJEKTOR LED 2000lm/840

**LEGENDA OPRAW ISTNIEJĄCYCH**

[Symbol 1]	istniejąca oprawa rastrowa 2x36W n/LED
[Symbol 2]	istniejąca oprawa 1x36W n/LED z kloszem
[Symbol 3]	istniejąca oprawa 1x18W n/LED z kloszem
[Symbol 4]	istniejąca plafoniera LED n/LED
[Symbol 5]	istniejąca oprawa LED 160W związana do sal gimnastycznych

- UWAGI:**
- Rysunek należy rozpatrywać równolegle z projektami branżowymi. Projekt architektoniczny jest opracowaniem nadrzędnym. Projekty branżowe należy rozpatrywać łącznie z projektem architektury.
  - Wymiary drzwi podane w świetle ościeżnic. Wymiary okien, witrzyn, zestawów okiennych, rąlet podane w świetle muru. Rozpatrywać wg legendy rysunkowej.
  - Rysunek należy rozpatrywać łącznie z pozostałymi elementami składowymi się na komplet dokumentacji projektowej.
  - W zakresie nieokreślonym w dokumentacji projektowej obowiązują:
    - Prawo Budowlane oraz obowiązujące "warunki techniczne", ustawy i rozporządzenia;
    - Warunki Techniczne Wykonania i Odbioru Robót Budowlanych;
    - obowiązujące Normy (wg P.K.N.);
    - instrukcje i wytyczne producentów i dostawców materiałów budowlanych i instalacyjnych.
  - Przed przystąpieniem do realizacji, w fazie wykonawczej, wszystkie wymiary należy sprawdzić na budowie.
  - Nie należy odmierzać wymiarów z rysunku ani też używać go jako szablonu.
  - Wszelkie prace wykonać zgodnie z technologią producenta, z użyciem systemowych akcesoriów, zgodnie ze sztuką budowlaną.
  - Inwentaryzacja została opracowana w zakresie niezbędnym do wykonania robót budowlanych.
  - Wykonawca analizuje opis techniczny, dokumentację techniczną (w tym: STWORB, B10Z, część rysunkową) przedmiotu zamówienia powinien założyć, że każdemu odniesieniu o którym mowa w art. 30 ust. 1 pkt 2 i ust. 3 PZP użytym w w/w dokumentach towarzyszy wyraz „lub równoważne”.
  - W przypadku, gdy w/w wymienionych dokumentach lub załącznikach zostały użyte znaki towarowe, oznacza to, że są podane przykładowo i określają jedynie minimalne oczekiwane parametry jakościowe oraz wymagany standard. Dopuszcza się zastosowanie materiałów lub urządzeń zamiennych, lecz o parametrach technicznych i jakościowych równoważnych lub lepszych, których zastosowanie w żaden sposób nie wpłynie negatywnie na prawidłowe funkcjonowanie rozwiązań przyjętych w projekcie budowlanym. Wykonawca, który zastosuje urządzenia lub materiały równoważne, będzie obowiązany wykazać przed przystąpieniem do realizacji, że zastosowane przez niego urządzenia i materiały spełniają wymagania określone w dokumentacji projektowej.

**UWAGA : ZMIANY DO PROJEKTU WYMIANY OPRAW**

- POMIESZCZENIA W KTÓRYCH OPRAWY PROJEKTOWANE ZOSTAŁY WYMIENIONE I NIE NALEŻY ICH UWZGLĘDNIĆ DO WYMIANY ORAZ POJEDYŃCZE OPRAWY NIE PODLEGAJĄCE WYMIANIE
- POMIESZCZENIA W KTÓRYCH NALEŻY WYMIENIĆ OPRAWY ORAZ POJEDYŃCZE OPRAWY DO WYMIANY - oprawy dodatkowe nie uwzględnione w projekcie

Investor:	Gmina Warka, Pl. Stefana Czarnieckiego 1, 05-660 Warka	Branża:	elektryczna		
Nazwa inwestycji:	Termomodernizacja Centrum Sportu i Rekreacji w Warce	Faza:	projekt wykonawczy		
Adres inwestycji:	Centrum Sportu i Rekreacji w Warce ul. Warszawska 45, 05-660 Warkagm. Warka, pow. grójcecki, woj. mazowieckielądźlaska nr 1239/5; 2016/2; 2017/1; 1241/4; 1241/10; 1242/9; obręb ewid.:0002 Warka; jednostka ewid.: 140611_4 Warka.	Data:	27.07.2020 r.		
Wykonawca:	K 30 Sp. z o.o. ul. Kielecka 30/5, 02-530 Warszawa e-mail: biuro@k30.com.pl tel. 570 009 455, 864 566 191 NIP: 512-37-41-007				
Funkcja	Imię i Nazwisko			Uprawnienia	Podpis
Projektant	mgr inż. Sebastian Machaj			LUB/0354/PWBE/19 nie uprawnia do samodzielnej odpowiedzialności w zakresie elek. instalacji i urządzeń elektroenergetycznych	
Sprawdzający	mgr inż. Adrian Łątkowski			LUB/0085/PODE/12 nie uprawnia do samodzielnej odpowiedzialności w zakresie elek. instalacji i urządzeń elektroenergetycznych	
Nazwa rysunku	RZUT I PIĘTRA-INSTALACJA OŚWIETLENIOWA	Skala	Nr rysunku		
		1:200	E02		